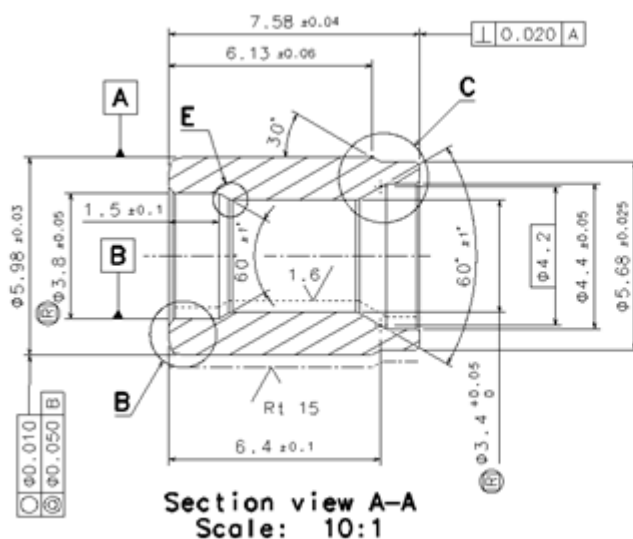


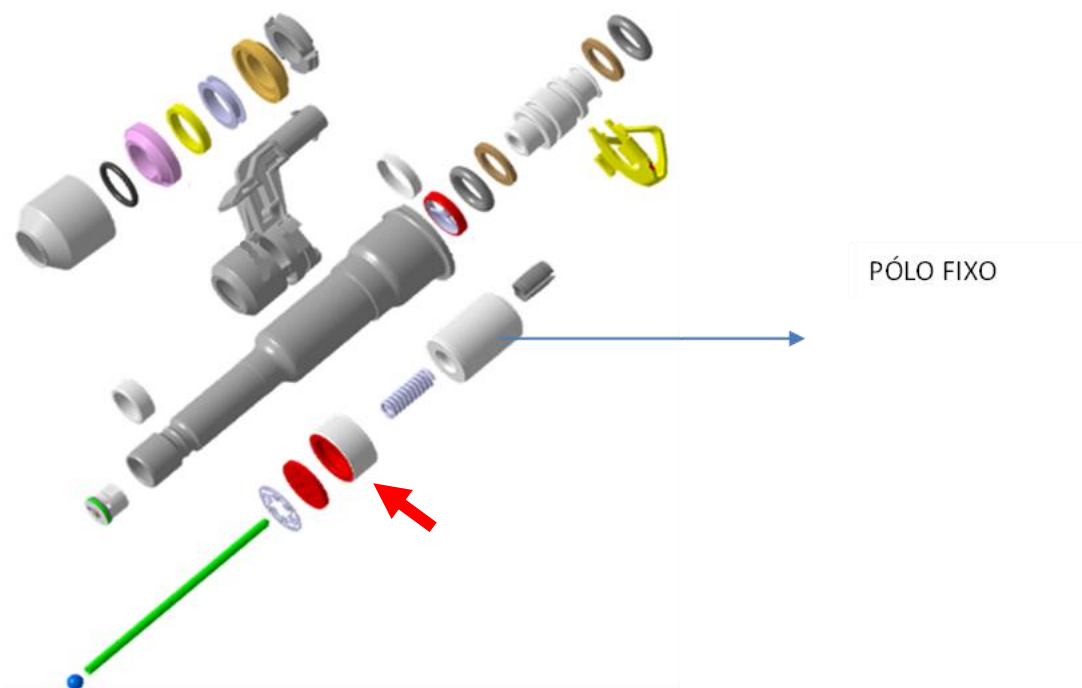
CATÁLOGO DO ITEM IMPORTADO

Pleito de Alteração de Ex-Tarifário Vigente

Número de Controle SDIC	NCM	Ex-tarifário Vigente Descrição Publicada	Descrição Alterada
D9-22A	8409.91.90	EX 043 - Polo móvel bruto, com diâmetro externo de 5,98 mm, diâmetro interno de 3,40mm, comprimento total 7,58 mm, com perfil específico na região de batente contemplando raio de 0,20 mm a 0,30 mm e ângulo de 15 graus para ancoragem do revestimento de cromo, feito de aço inoxidável ferrítico com propriedades magnéticas, com teor de C de 0,06%, teor de Mn 1,25%, teor de Si 1,00%, teor de Cr 16,75%, teor de S 0,25%, teor de P 0,04%, teor de Ni 0,50% e teor de Mo 0,40% utilizado em injetores para motores de combustão interna.	Polo móvel bruto, com diâmetro externo entre 5,98 mm a 9,83mm, diâmetro interno entre 3,40mm a 4,65mm, comprimento total de até 7,58 mm, com perfil específico na região de batente contemplando raio de 0,20 mm a 0,30 mm para ancoragem do revestimento de cromo, feito de aço inoxidável ferrítico (AISI 430F), utilizado em injetores para motores de combustão interna.

1. Características técnicas da autopeça
2. O Polo Móvel Bruto é um elemento que guia a mola em conjunto com obturador no injetor de combustível. Quando o injetor não é acionado, a mola é guiada no diâmetro interno de 3,4 mm e comprime o obturador contra a sede de vedação do injetor de combustível, impedindo o fluxo de combustível. Quando o injetor é acionado, o Polo Móvel Bruto guia o movimento no sentido de afastá-lo da sede do injetor, o que resulta no fluxo e injeção de combustível pro motor. Por ser um elemento de guia da válvula, o Polo Móvel Bruto é um item de segurança, pois sua falha resulta em vazamento de combustível e, conseqüentemente, aumenta o risco de incêndio.
3. Desenho esquemático e/ou fotos (legíveis nas versões digital e impressa)





4. Aplicação e funcionamento do item

O Polo móvel bruto é um dos componentes que compõe o conjunto válvula do injetor de combustível, responsável em guiar a mola dentro do conjunto, sendo um elemento que garante a vedação da válvula do injetor e ajuda a controlar o combustível dosado.